

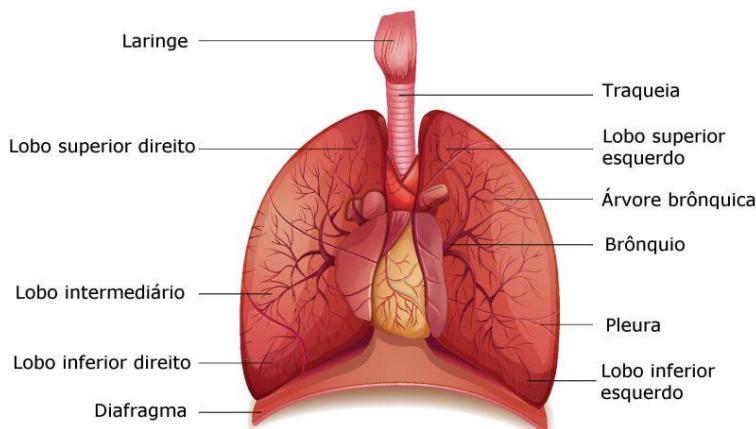
Sistema Respiratório

O aparelho respiratório é constituído pelas vias respiratórias, pulmões e órgãos que auxiliam os movimentos respiratórios.

Vias respiratórias: fossas nasais, faringe, laringe, traqueia, brônquios, bronquíolos e alvéolos pulmonares.

Pulmões: direito e esquerdo, o primeiro é constituído por 3 lóbulos e o esquerdo por 2 lóbulos.

Órgãos que auxiliam os movimentos respiratórios: diafragma, músculos intercostais e costelas.



Link: <http://www.infoescola.com/anatomia-humana/pulmoes/>

Morfologia dos órgãos das vias respiratórias:

Fossas nasais- são 2 orifícios que se localizam desde a base do nariz (narinas) até à faringe e estão revestidas por uma mucosa que contém pêlos.

Faringe- orifício que faz a transição entre o aparelho respiratório e o digestivo através da epiglote.

Laringe- órgão que se localiza entre a faringe e a traqueia. Contém as cordas vocais, que são duas pregas (fibras elásticas) que vibram com a passagem do ar originando o som.

Traqueia- é um tubo com cerca de 10 a 12cm de comprimento por 1,5cm de diâmetro e que se localiza na parte central da cavidade torácica e anterior ao esófago.

O tubo internamente é constituído por tecido muscular, tecido este, revestido por cílios e externamente por anéis cartilágneos.

Brônquios- a traqueia bifurca-se em dois tubos menores, os brônquios, que levam o ar aos pulmões. Os brônquios, tal como a Traqueia, são revestidos por tecido muscular ciliado e por anéis cartilágneos.

Bronquíolos- são ramificações dos brônquios dentro dos pulmões. cada bronquíolo termina num alvéolo pulmonar.

Alvéolos pulmonares: são pequenos sacos constituídos por apenas uma camada de células para permitir a Hematose Pulmonar.

.